

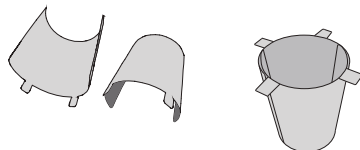


注意

- 本書の他に、ご使用になる防火区画貫通部材の国土交通大臣認定書をよくお読みのうえ、正しく施工してください。
- 施工にあたっては適切な保護具を着用してください。

## 製品仕様

品番	適合開口呼び径	適合開口径 (mm)	板厚 (mm)
K-JIM75A	φ 75	φ 75~80	0.4
K-JIM100A	φ 100	φ 100~110	
K-JIM125A	φ 125	φ 125~135	
K-JIM150A	φ 150	φ 150~160	



※2枚1組  
ご使用時には、フック爪（4箇所）を折り曲げてください。

壁 厚: 最大125mm  
125mmを超える場合は弊社技術窓口にご相談ください。  
開口径: 最大φ 160mm  
板 厚: 0.4mm

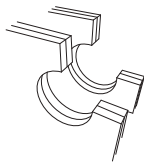
## 適用範囲

国土交通大臣認定もしくは消防評定を取得しており、0.4mm厚の鋼製スリーブが適用できる工法。

## 施工手順

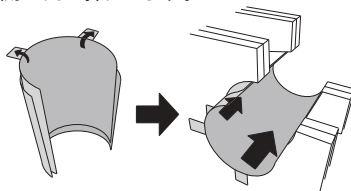
### ① 開口部および貫通物の確認

開口部のサイズは製品仕様の開口径を参照し、できるだけ綺麗な円状になるように調整します。



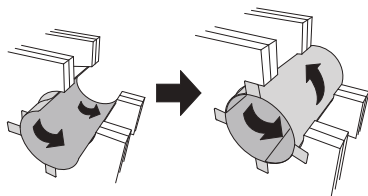
### ② フック爪の折り曲げ・挿入

フック爪を折り曲げ、内筒および外筒を重ね合わせた状態で開口内に挿入します。



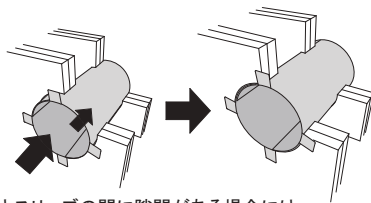
### ③ 回転・組み立て

開口内に挿入後、スリーブ切り込み部を覆うように内筒を回転させます。



### ④ 施工完了

スリーブを開口面一まで押し込み施工完了です。



開口部とスリーブの間に隙間がある場合には、中空壁目地材を用いて隙間が無くなるように埋めてください。